

Word de Behavioural Design expert in je organisatie.

De SUE | Behavioural Design Academy Advanced Course

SUE | Behavioural Design



Welkom terug!

We vinden het geweldig dat je terug bent en geïnteresseerd bent in de Behavioural Design Advanced Course. We hopen dat je er klaar voor bent om je kennis van Behavioural Design naar het volgende niveau te tillen. Je hebt al een heel stevige basis doordat je de Fundamentals Course hebt gevolgd, maar nu gaan we nog een stap verder. Deze training is de manier om een gecertificeerd Behavioural Designer te worden.

Dat klinkt natuurlijk aardig, maar wat zegt een labeltje nou eenmaal? Om precies te zijn, bereik je met deze training het volgende niveau in Behavioural Design. Nadat je deze training hebt afgerond, kun zelf een Behavioural Design Sprint opzetten en begeleiden. Van gedragsanalyse tot het ontwikkelen van gedragsinterventies. Van prototypen naar testen. We gaan je kennis van de Behavioural Design principes nog verder uitbreiden en je krijgt een heel scala aan nieuwe tools en templates, zodat je met zelfvertrouwen Behavioural Design in de praktijk kunt toepassen.

Je kunt daardoor de Behavioural Design expert in je team worden. Of degene die op basis van gedragswetenschap verandering of innovatie aanstuurt binnen je organisatie. Alles is mogelijk.

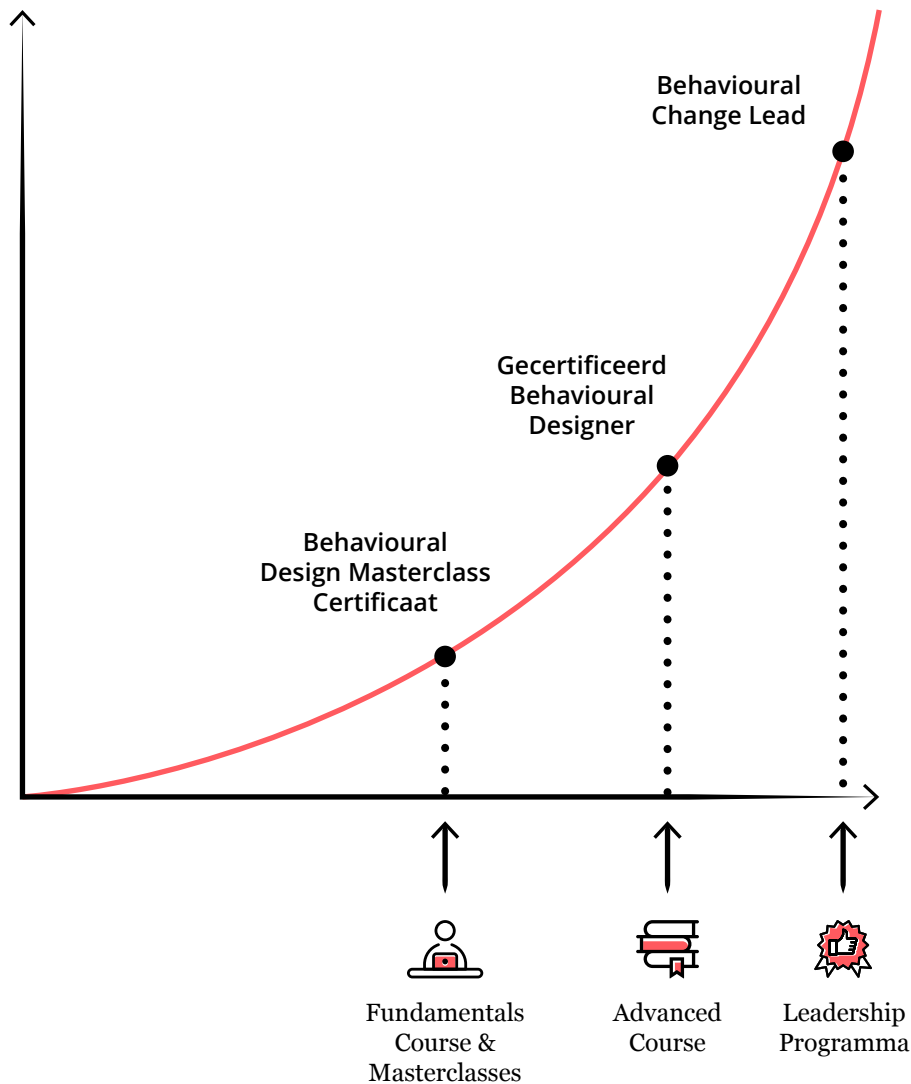
Deze training is nog praktischer dan de Fundamentals Course. Je gaat aan je eigen case werken, je krijgt deze keer thuisopdrachten, je moet echt gaan interviewen, er zijn weer masterclasses en werksessies en deze keer ook een-op-een coaching. Het wordt intens, maar je zult weer geïnspireerd worden. Wij denken dat je er klaar voor bent.

We hopen je oprecht te zien in de Advanced Course!

Vele groeten voor nu,

The BDA team

BEHAVIOURAL DESIGN MASTERY CURVE



Vertel, wat is the Behavioural Design Advanced Course?

Door deel te nemen aan de Advanced Course neem je weer een essentiële stap om Behavioural Design in de vingers te krijgen. Waar je een goede basis hebt gelegd in de Fundamentals Course, ga je nu je kennis nog meer uitbreiden met name over hoe je Behavioural Design in je dagelijkse werk of projecten kunt toepassen.

Je bouwt verder op de stappen die je al hebt gezet in de Fundamentals Course. Na deze training heb je het strategische en creatieve zelfvertrouwen of interventies te ontwikkelen die keuzes en gedrag ontwerpen.

De Behavioural Design Advanced Course is een intensieve training in een groep van maximaal acht deelnemers bestaand uit vijf fulltime trainingdagen (op onze locatie), thuisopdrachten en drie een-op-een coachingsessies van 30 minuten verspreid over een periode van drie maanden.



Voor wie is de Advanced Course geschikt?

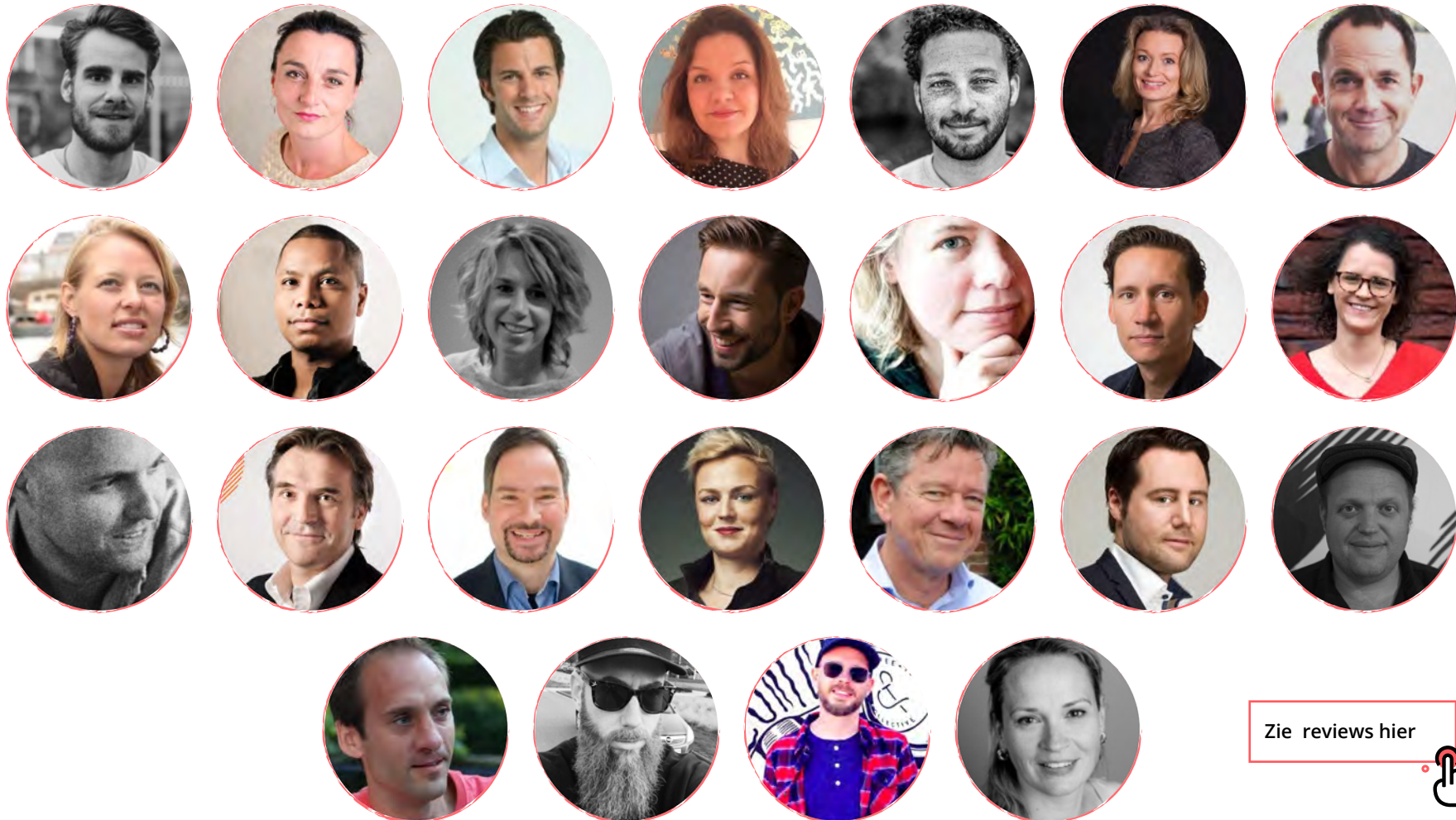
Als jij degene in je team wil zijn die gedragsintelligentie in projecten brengt, die Behavioural Design projecten kan opzetten en begeleiden, die ervoor kan zorgen dat een klantgerichte visie echt tot actie wordt omgezet dan is deze training perfect voor jou.


De Advanced Course is alleen toegankelijk voor alumni die succesvol de Behavioural Design Fundamentals Course (hiervoor bekend als de Foundation Course) hebben afgerond. Dit verzekert dat je omringd zult zijn door gelijkgestemde, innovatieve professionals waardoor je ook echt kunt profiteren van 'peer to peer' leren.

"De ultieme kracht van de training en jullie model is dat het de overvloed aan inzichten op een coherente, systematische manier praktisch toepasbaar maakt. Het was de ultieme 'losse eindjes aan elkaar knopen' ervaring. Zowel in kennis en in vaardigheden. En dat is enorme winst! Daarnaast was ik heel blij dat het tempo vrij hoog lag en alle andere deelnemers ook ervaren professionals waren."

Wat zeggen afgestudeerde deelnemers?

Met veel trots kunnen we vertellen dat we al heel veel deelnemers hebben getraind: meer dan 1.500 uit meer dan 45 landen. We vragen altijd naar hun eerlijke feedback tijdens en na de training. Je kunt hun reviews lezen op onze website. We hopen dat het je uit de eerste hand informatie geeft hoe tevreden mensen zijn, maar je vooral ook inzicht geeft hoe krachtig de methode is om je ideeën en strategieën tot een succes te maken. Wist je dat we een gemiddelde klantentevredenheidsscore van een 9,2 uit 10 hebben?



Zie reviews hier 

Hoe ga je leren?

SUE | Behavioural Design Academy is een ervaring die je manier van werken verandert. Het is actiegericht en intens. In tegenstelling tot de Fundamentals Course, werk je aan een eigen case (die je zelf bepaalt), zodat je tot tastbare en gevalideerde oplossingen komt voor een eigen uitdaging tijdens deze training.

Je leert een Behavioural Design Sprint opzetten door deze in detail te doorlopen om een eigen case op te lossen.

De Advanced Course is heel praktijkgericht en bedoeld om je meer zelfvertrouwen en vaardigheden te geven om de SUE | Behavioural Design Method® toe te passen. Het is een intensief programma waarin we van je verwachten dat je thuisopdrachten doet. Daarom hebben we extra dagen/weken ingecalculeerd tussen de fysieke trainingsdagen, zodat het slagen voor deze training ook haalbaar wordt. Het programma is verspreid over drie maanden met individuele coachingssessies er tussendoor.

“Ik vond de mix van theorie en praktijk en de zinvolle gesprekken met mijn mede-deelnemers en de trainers in een relaxte atmosfeer heel erg prettig.”



Het Advanced Course Programma

1. Thuiswerk 1 (4 uur)	Opfrissen en voorbereiden	<ul style="list-style-type: none">• Voorafgaand aan de eerste trainingsdag fris je je kennis op over systeem 1 en 2, het SUE Influence Framework® en beïnvloedingstechnieken. Je krijgt een overzichtelijke leeslijst om je hiermee te helpen.• Daarnaast bereid je de case voor waaraan je gedurende de course gaat werken. Jezorgt dat je een gedragsdoel hebt met een doelgroep waar je toegang toe hebt voor het afnemen van interviews.• Tenslotte plan je vast voldoende tijd in tussen de trainingsdagen om ook echt aan je case te kunnen werken.• Je leert hoe je de doelen van je bedrijf of organisatie vertaalt in concrete gedragsvraagstukken.
2. Trainingsdag 1 (9.00 - 16.00 uur)	Behavioural Design Sprint: opzetten en aftrappen	<ul style="list-style-type: none">• We nemen het proces van de Behavioural Design Sprint door, inclusief kritieke momenten en doorlooptijden. Ook staan we uitgebreid stil bij de rol die jij daar als toekomstige lead in vervult.• Vervolgens gaan je aan de slag met de kick-off van je eigen case. Je leert hoe je de juiste respondenten selecteert. Je leert hoe je een goed script voor je eigen interviews schrijft. Je leert interviewtechnieken en de belangrijkste 'do's en don'ts', zodat je waardevolle gedragsinzichten naar boven haalt.
3. Thuiswerk 2 (2 uur)	Respondenten werven	<ul style="list-style-type: none">• Je gaat gelijk aan de slag met het werven van zes respondenten en plant die in voor interviews na de tweede trainingsdag.

<p>4. Trainingsdag 2 (9.00 - 16.00 uur)</p>	<p>Insights: theorie en voorbereiding</p>	<ul style="list-style-type: none"> ● Je leert hoe je het SUE Influence Framework® gebruikt om gedragsanalyses uit te voeren. We gaan de diepte in op de verschillende elementen in het model. We nemen stap-voor-stap door hoe je in een sprint met het Influence Framework® werkt en welke rol jij daar als toekomstige lead in speelt. Je leert kansen en 'quick wins' te herkennen, en ook belangrijke barrières. We bespreken een aantal cases uit de praktijk uitgebreid door om alles tot leven te brengen.
<p>5. Thuiswerk 3 (16 uur)</p>	<p>Insights: uitvoering</p>	<ul style="list-style-type: none"> ● Je bent nu helemaal klaar om je eigen interviews te doen en daarmee ga je in de drie weken tot de volgende trainingsdag aan de slag. De inzichten plot je op je eigen SUE Influence Framework® en je identificeert de belangrijkste kansen en barrières. Je vertaalt die naar heldere 'How Might We'-vragen, zodat je klaar bent voor Ideation. We staan voor je klaar als je vragen hebt of wil dat er even een ervaren sprint lead met je meekijkt.
<p>6. Trainingsdag 3 (9.00 - 16.00 uur)</p>	<p>Ideation</p>	<ul style="list-style-type: none"> ● Je leert verschillende Ideation-technieken en methodes om met een team tot effectieve interventies te komen. Je leert nieuwe gedragsbeïnvloedingstechnieken. We staan uitgebreid stil bij de rol die je als toekomstige lead vervult in het Ideation-proces. We bespreken verschillende cases uit de praktijk om alles nog meer tot leven te brengen. De geleerde technieken pas je direct toe op je eigen case.
<p>7. Thuiswerk 4 (4 uur)</p>	<p>Ideeën uitwerken en respondentenwerving voor de prototypetest</p>	<ul style="list-style-type: none"> ● Vol inspiratie en enthousiast over waar je in een middag op trainingsdag 3 al toe in staat was, werk je nog wat verder aan je ideeën. Je wilt immers met goed materiaal aan de start van het prototypingproces verschijnen. ● Je werft vast vijf nieuwe respondenten voor interviews die plaats gaan vinden na de volgende trainingsdag.

<p>8. Trainingsdag 4 (9.00 - 16.00 uur)</p>	<p>Prototyping: testplan en creatie</p>	<ul style="list-style-type: none"> • Je gaat je ideeën vertalen in testbare prototypes. Je leert het belang van prototyping en de verschillende manier waarop dat kan. Je leert hoe je een 'rapid prototype' kunt maken. Je leert hoe je bruikbare feedback kunt verzamelen door prototyping interviews te doen. We leert alle belangrijke 'do's en don'ts' van een prototypetest. We bespreken een aantal cases om je te inspireren. • Je gaat gelijk aan de slag met het opzetten van je eigen prototypetest.
<p>9. Thuiswerk 4 (10-12 uur)</p>	<p>Prototyping: uitvoering</p>	<ul style="list-style-type: none"> • Je gaat in de twee weken tot de volgende trainingsdag aan de slag om prototypes te maken en testen bij de vijf nieuwe respondenten die je inmiddels hebt geworven. Je verwerkt alles in ronkende eindpresentatie van tien minuten.
<p>10. Trainingsdag 5 (9.00 - 17.00 uur)</p>	<p>Integratie</p>	<ul style="list-style-type: none"> • We luisteren naar alle eindpresentaties en blikken terug op het verloop en de resultaten van de sprints die jij en de andere deelnemers hebben doorlopen. Je gaat vervolgens aan de slag met het integreren van elementen uit de methodiek in je eigen dagelijkse manier van werken. Ten slotte identificeer je kansen voor de volgende sprint of short-format Behavioural Design project in je eigen bedrijf of organisatie.



Een kijkje binnen de Academy.

We kunnen wel blijven praten over onze Behavioural Design Academy, maar soms zeggen foto's meer dan een duizend woorden. Hier is een indruk van onze training.





Is dit een officiële opleiding en krijg ik een certificaat?

Ja, we zijn een officiële opleiding die is erkend en geaccrediteerd door de Education Quality Accreditation Commission (EQAC). De EQAC ziet erop toe dat we voldoen aan hoge kwaliteitseisen en staat garant voor onze kwaliteit in een sector met zoveel aanbieders van trainingen. Dit is een wereldwijde accreditatie die we met trots uitdragen en waar je ons steeds op kunt evalueren.

Om deze accreditatie te krijgen, zijn ons lesprogramma, onze lesmethode, onze trainers en onze voorwaarden geëvalueerd aan de hand van strenge kwaliteitseisen. Alles om jou te verzekeren dat je het beste niveau van training, lesmateriaal en service krijgt.



Je wordt officieel gecertificeerd als Behavioural Designer.

Een aantal veelgestelde vragen.

Hier vind je de antwoorden op een aantal veelgestelde vragen. Nog niet gevonden waarnaar je op zoek was? En kijk dan eens naar de [FAQs](#).

Waar zit de Academy?

De training wordt gegeven op onze trainingslocatie in Amsterdam. We zitten in een voormalig WOC gebouw, dus vol sfeer en historie. Vanaf Amsterdam Centraal Station is het 10/15 minuten wandelen, een betaalde parkeergarage vind je op 10 minuten wandelen en als je met de auto komt ben je met 10 minuten uit de stad.

Voor wie is Behavioural Design Academy geschikt?

We hebben deelnemers uit allerlei domeinen gehad: Van overheden tot de gezondheidssector, Van reclamemensen tot HR experts. Van consultants tot ondernemers. Los van de sector waarin je werkt, als jij op een of andere manier mensen moet beïnvloeden is de Behavioural Design Academy de plek waarin je een praktische methode leert om gedrag en keuzes te sturen met behulp van gedragspsychologie.

Hoe verschilt het van andere trainingen?

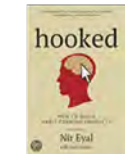
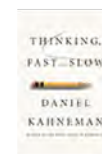
Je leert de 'hoe' en niet alleen de 'wat'. Wij denk dat het meest waardevolle van de BDA is dat 1) je echt baanbrekende inzichten krijgt in gedrag 2) vaardigheden leert om hier iets met te doen en tools en templates krijgt waardoor je alle theorie ook echt dagelijks kunt gebruiken. 100% praktisch.

Hoe is de Behavioural Design Academy?

De SUE | Behavioural Design Academy is echt een transformerende ervaring. Het is actiegericht en intens. Misschien heb je al gelezen over gedragspsychologie of behavioural economics. Wij hebben die theorie in een methode vertaald, waar je echt mee aan de slag gaat. Het gaat je kijk op de wereld totaal veranderen, je gaat uitdagingen anders zien en aanpakken. Je voegt psychologische intelligentie aan je expertise toe.

Hoeveel tijd kost het?

De Advanced Course bestaat uit 5 full-time dagen training (9.00 - 16.00 hrs), drie 30-minuten een-op-een coachingssessies verspreid over 3 maanden. Het vraagt wel commitment buiten deze dagen. Je moet bijvoorbeeld je eigen interviews doen en je eigen respondenten vinden. Ook moet je zelf prototypes maken en, om te slagen, moet je een presentatie geven waarin je ons meeneemt in hoe je jouw Behavioural Design case hebt opgelost.





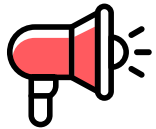
Wat is de investering?

De investering is € 3.490 exclusief BTW* als je in een keer betaalt. Je kunt ook gebruikmaken van ons betaalplan om in vijf gelijke delen te betalen.

SUE | Behavioural Design Academy is een investering voor iedereen die zich serieus wil toewijden aan persoonlijke groei. Dit vraagt tijd, energie en geld. Dat is mede waarom de training werkt. Het verzekert je namelijk dat je omringd zult zijn door mede-deelnemers die net zo toegewijd en leergierig zijn als jij. Die dezelfde ambitie hebben en zich kenmerken door innovatief denken en de behoefte om altijd te willen blijven groeien. We horen altijd dat de waarde van training zeker ook zit in de mensen die je zult ontmoeten en van wiens ervaringen je zult leren.

** Als je werkt bij een organisatie die is vrijgesteld van BTW, hebben we een speciale afspraak. Neem gerust contact met ons op voor de mogelijkheden en voorwaarden.*

Wat is allemaal inbegrepen?



Training

De Advanced Course is een programma van drie maanden met een combinatie van werksessies, masterclasses, thuisopdrachten en personal coaching om de SUE | Behavioural Design Method© nog verder in de vingers te krijgen en tegelijkertijd te werken aan je eerste Behavioural Design succescase.



Certification

Als je bij alle trainingdagen aanwezig bent geweest, de thuisopdrachten hebt uitgevoerd en je case hebt opgelost en de resultaten hebt gepresenteerd waarin je hebt aangetoond dat je Behavioural Design op een echte uitdaging weet toe te passen, in dat geval ontvang je een official certificaat die je het recht geeft de titel Behavioural Designer op je CV te zetten.



Tools

Alle presentaties, tools en templates van de training die je 24/7 kunt downloaden en zoveel kunt gebruiken als je wilt. Ook updates hiervan ontvang je. Levenslang toegang.



Happiness

We gaan je weer verwennen om te zorgen dat je energie op peil blijft en je het meeste uit de training kunt halen. We zorgen voor een gezond vegetarisch ontbijt, snacks en lunch: allemaal gemaakt met liefde. Een afstudeerborrel, hulp met het vinden van een hotel, Amsterdam insider tips, het is allemaal inbegrepen.



Alumni extra's

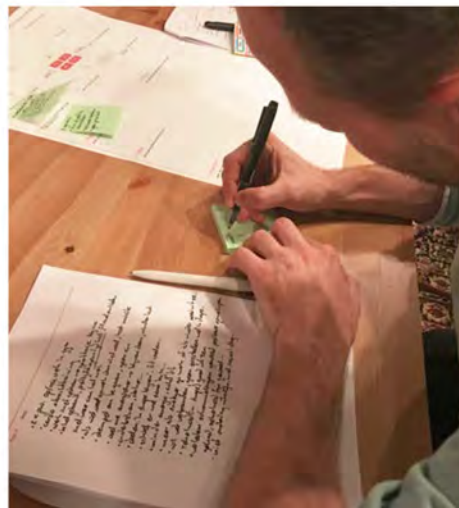
Toegang tot de exclusieve online alumnigroep en alumnidagen om het leren en het contact met je mede deelnemers levend te houden. Je kunt ervaringen delen en vragen stellen.



Mastery

Je kennis van de methode is verdiept met nieuwe theorie, tools en templates. Deze training is echt bedoeld voor voor iedereen die z'n praktische Behavioural Design vaardigheden wil vergroten en met vertrouwen Behavioural Design in een project wil toepassen. Deze training is een officieel certificatie programma.

SUE | Behavioural Design Academy.



Welke ondersteuning krijg ik?

Zodra je je hebt ingeschreven voor de training krijg je toegang tot onze 'tender, love and care' ondersteuning. Dit is hoe we je helpen successen te behalen, ook na de training. Maar we willen vooral dat je voor altijd met plezier blijft terugdenken aan onze Academy. Hiervoor zetten we alles op alles.



Lesondersteuning

Masterclasses en werksessies worden gegeven door een ervaren Behavioural Designer. In de interactieve werksessies werkt je meteen aan het oplossen van je case zodat je snel vooruitgang boekt.



Persoonlijke ondersteuning

Je wordt drie keer een-op-een gecoacht in een virtuele sessie waarin de trainer je helpt struikelblokken weg te nemen en je verder op weg te helpen om je case te kraken.



Leerervaring ondersteuning

We blijven je inspireren, leren en uitdagen met artikelen, podcasts en videos.



Praktische ondersteuning

Je krijgt alle nieuwe tools en die je helpen om de geleerde kennis dagelijks in de praktijk te brengen.



Persoonlijke groei ondersteuning

Je krijgt korting voor al onze Behavioural Design evenementen en we geven regelmatig masterclasses waardoor je je Behavioural Design kennis nog verder kunt uitbouwen.



Ondersteuning van Team BDA

Vijf dagen per week, 8 uur per dag staat ons 'happiness team' voor je klaar om al je vragen te beantwoorden en je te helpen waar nodig.

Is de course echt geschikt voor mij?

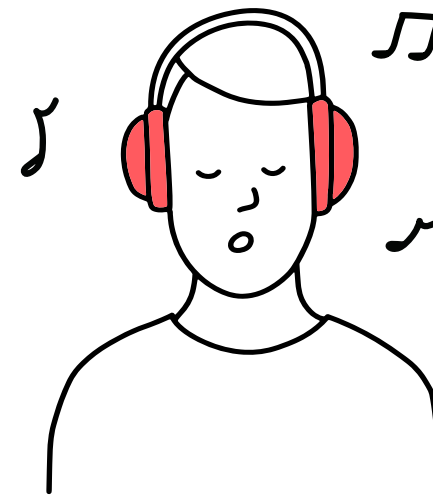
Als je meer zekerheid wilt of je de juiste keuze maakt om je in te schrijven voor de Advanced Course, kijk dan eens naar: [de testimonials](#).

Deze training is geschikt voor jou als je:

- De Behavioural Design Method® nog verder in de vingers wilt krijgen, zodat je die met meer vertrouwen kunt toepassen.
- Je eerste eigen Behavioural Design succescase wilt bouwen.
- Wilt leren hoe je de Behavioural Design Method® in een project wilt toepassen? Hoe je dit voorbereid en hoe je een goede gedragsuitdaging kunt formuleren.
- Echt alle aspecten van gedragsanalyse wilt beheersen en je gedragsinterview-vaardigheden wilt vergroten.
- Het SUE | Influence Framework® tot in de puntjes wilt beheersen en het toepassen op een eigen case. Leren hoe je inzichten analyseert die je bij je interviews naar boven haalt. Plus: wilt leren hoe je een 'human journey' maakt.
- Je kennis en de technieken uit de gedragswetenschap wilt vergroten om nog makkelijker tot strategieën of ideeën te komen die voorspelbaar keuzes en gedrag sturen.
- Van praktijkmensen wilt leren hoe je goede prototypes maakt die de beste inzichten opleveren en begrijpen wat vervolgens vervolgstappen zijn.
- Officieel wilt worden gecertificeerd tot Behavioural Designer.

Deze training is niet geschikt voor jou als je:

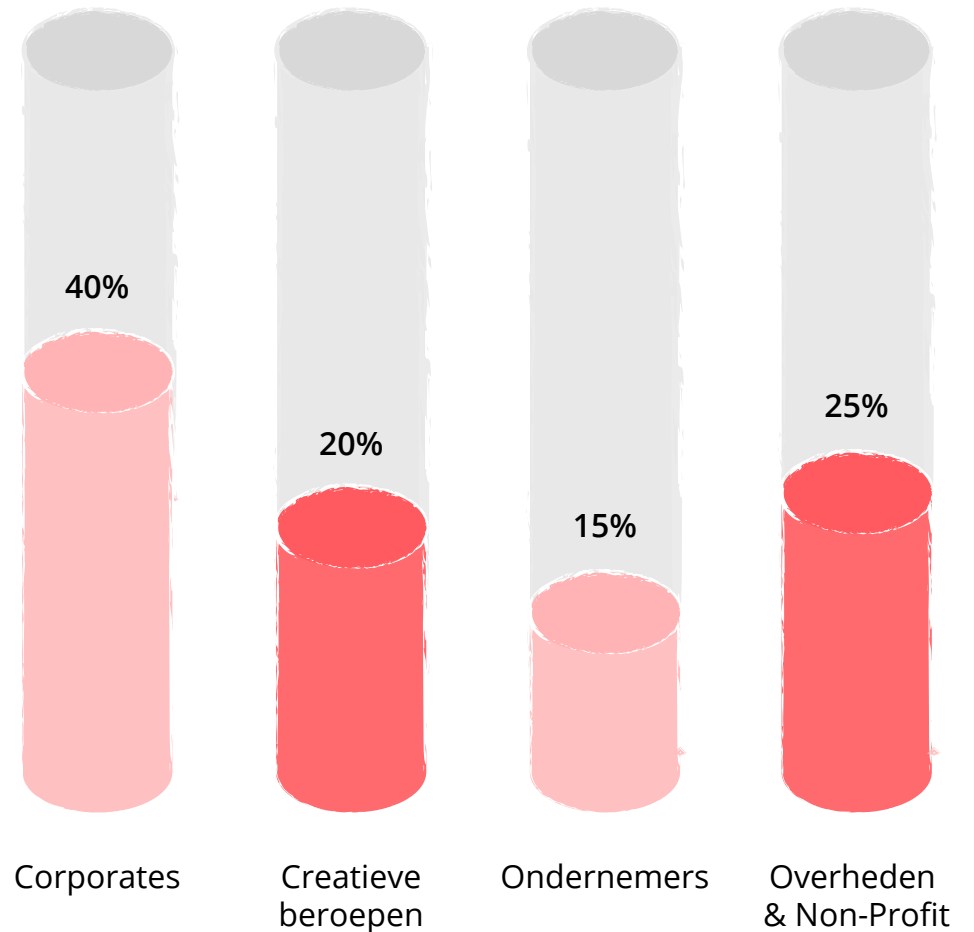
- Je technologische kennis wilt vergroten.
- Alleen theorie zoekt, niet wilt leren door te doen.
- Primair merk- of organisatiegericht en niet mensgericht bent.
- Niet je eigen interviews wilt doen of respondenten zoeken.
- Geen thuisopdrachten wilt doen.



Wat voor mensen doen de Advanced Course?

Al onze deelnemers zijn ervaren, innovatief denkende professionals die allemaal op een of andere manier mensen moeten beïnvloeden, maar het gevoel hebben dat de missende link om dit succesvol te doen, is gaan begrijpen hoe beslissingen en gedrag tot stand komen en weten hoe je die kunt beïnvloeden.

Er hebben marketeers deelgenomen die klanten moesten overtuigen van hun producten. HR managers die werknemers mee moesten krijgen in organisatieverandering. Ondernemers die investeerders moesten overtuigen. Overheidsmedewerkers die burgers echt moet meekrijgen in beleid.



Een aantal organisaties van deelnemers.



Edities van de Advanced Course

Open Editie

Wil je de gevorderde vaardigheden van Behavioural Design leren in een groep van professionals uit verschillende sectoren?



DEZE EDITIE IS GESCHIKT VOOR JOU!

In-Company Editie

Wil je team(s) in je organisatie hun Behavioural Design kennis laten verdiepen terwijl ze werken op een eigen case?



DEZE EDITIE IS GESCHIKT VOOR JOU!



Neem contact met ons op voor meer informatie over -in-company training opmaat.



WAT IS HET VERSCHIL:

- Deelnemers van 1 organisatie.
- Voorbeelden worden aangepast.
- Mogelijkheid om te trainen op een eigen locatie.

WAT IS HETZELFDE IN BEIDE EDITIES:



Masterclasses & Werksessies - twee dagen -

In een combinatie van masterclasses en interactieve werksessies leer je een Behavioural Design project opzetten en leiden terwijl je een eigen case oplost.



One-on-One Coaching - drie sessies -

Elke deelnemer aan de Advanced Course wordt drie keer 30 minuten gecoacht door een senior Behavioural Design Lead. Zodat we zeker weten dat je case een succes wordt.

Hoe kan ik een plekje boeken?

BOEK NU JE PLEK!



Je kunt je plekje boeken op onze website

Als je meteen zeker wilt zijn van een plekje klik dan op de button hiernaast en je gaat meteen naar de trainingskalender. Hier kun je de datum en editie van je voorkeur kiezen en je meteen inschrijven.

Training op locatie in Amsterdam

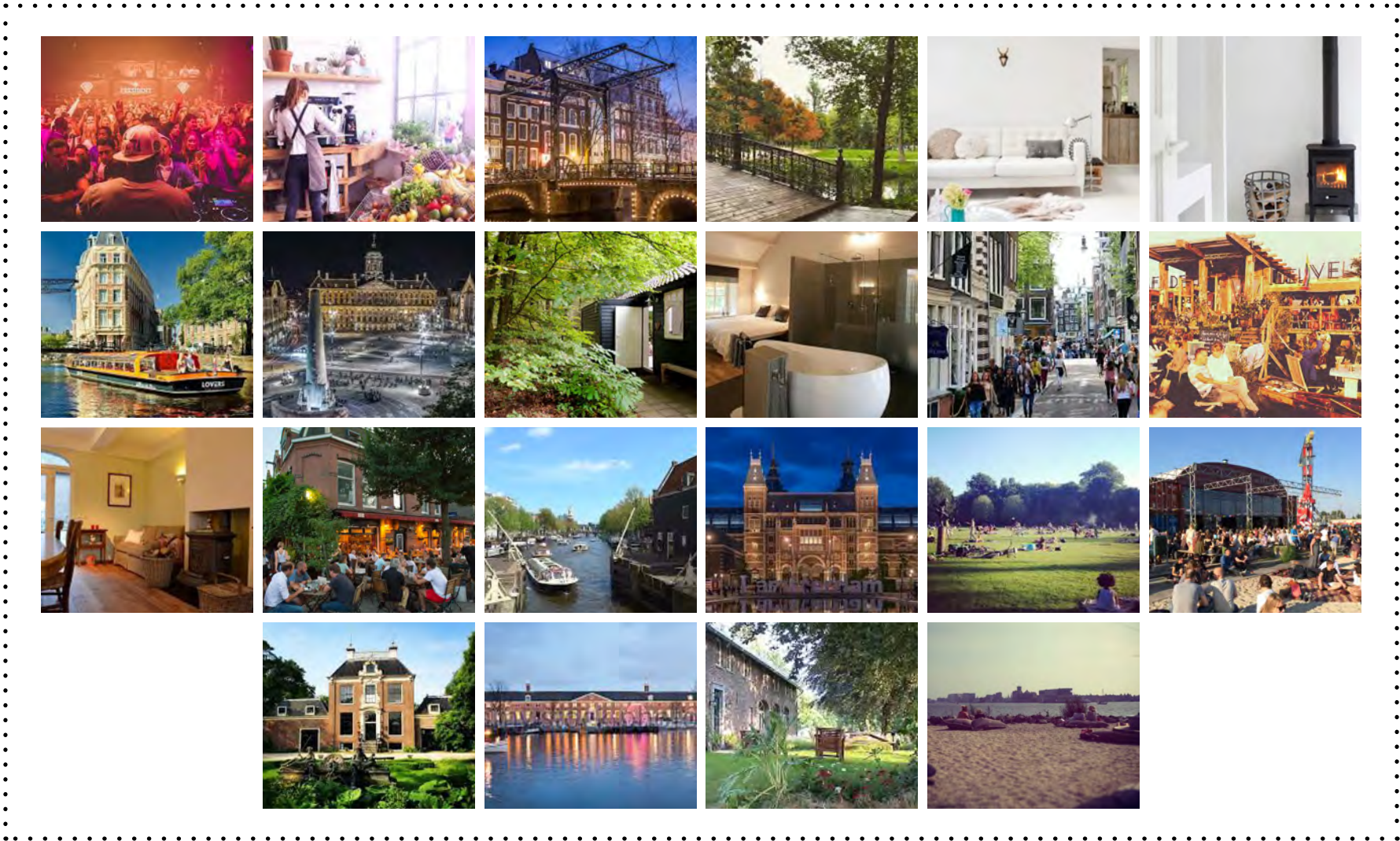
De Advanced Course wordt op live gegeven op onze trainingslocatie in Amsterdam. We willen je kunnen coachen en helpen het meeste uit de training te halen. De coachingsessies zijn virtueel.

Team training

Wil je inschrijven met 8 of meer mensen of wil je je team trainen? We bieden de Advanced Course ook in-company aan. De training wordt dan aangepast en jullie werken op een echte organisatie-uitdaging om de theorie direct heel concreet toe te kunnen passen. We kunnen ook op je eigen locatie trainen. Als je meer informatie wilt, mail ons dan op academy@sueamsterdam.com, en we zorgen dat we zo snel mogelijk contact met je opnemen.

PS...We zijn het perfecte excuus voor een dagje Amsterdam.

We delen onze beste Amsterdam tips met je, zodat je het als inwoner (en niet als toerist) kunt ervaren. En we kunnen je altijd helpen een hotel te vinden.



Dit is een investering in jezelf

We hopen oprecht dat je besluit je in te schrijven voor de Advanced Course aan onze SUE | Behavioural Design Academy. Het is echt een investering in jezelf. Niet alleen zal het je groei versnellen, het bespaart je ook maanden van zelf puzzelen en proberen de dagelijkse praktijk van Behavioural Design in de vingers te krijgen.

Je voegt vaardigheden toe aan je bestaande capaciteiten die je nodig hebt om stappen vooruit in je werk te maken. Je kunt een andere rol gaan invullen in je team of juist degene zijn die veranderingen en innovaties kan gaan leiden. Je krijgt beschikking over de superkrachten van gedragswetenschap. En je zult weten hoe je die in projecten succesvol kunt inzetten. En uiteindelijk leidt persoonlijke groei altijd tot professionele groei.

We zouden het een voorrecht vinden om je weer te mogen verwelkomen op de SUE | Behavioural Design Academy. Het hele team kijkt er naar uit om je weer te zien!

Tom Astrid

BOEK NU JE PLEK!



Je kunt altijd meer informatie vinden op onze website: suebehaviouraldesign.com. We hebben de trainingkalender op de website staan waar je direct je plek kunt boeken. We hebben beperkte plekken per editie, dus ze lopen snel vol.



SUE | Behavioural
Design Academy

